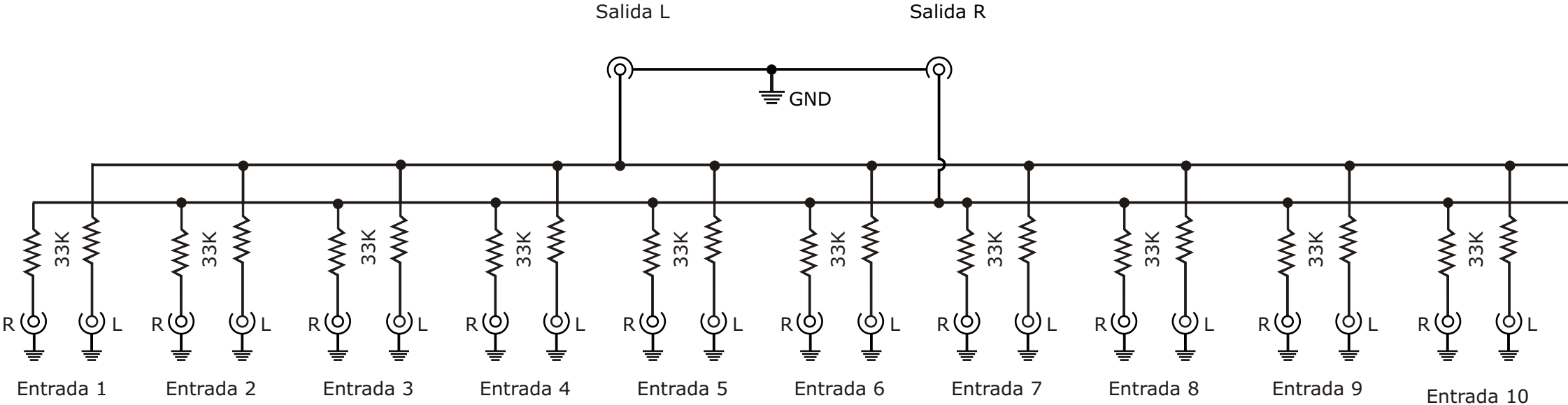
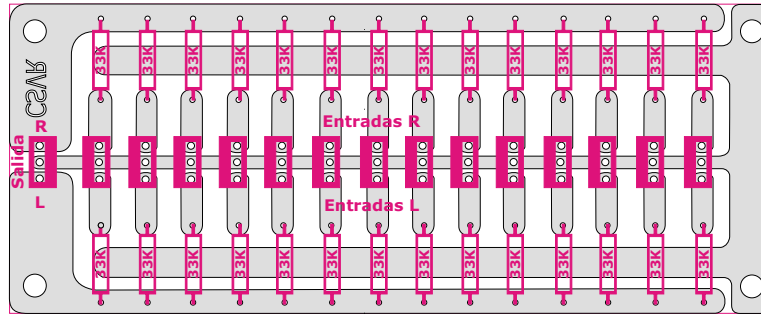


Sumador pasivo

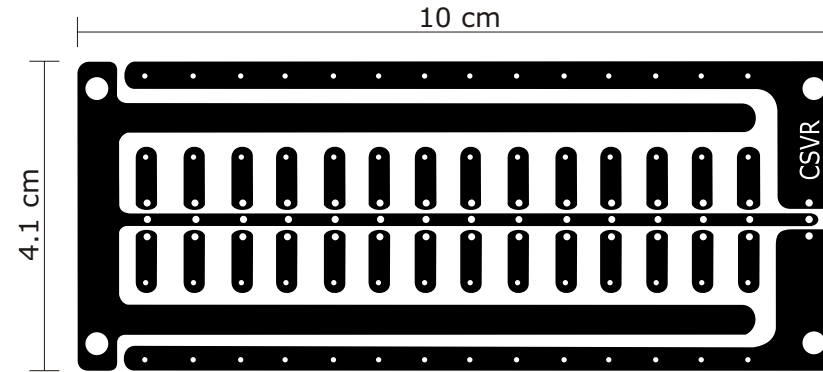
Diagrama eléctrico



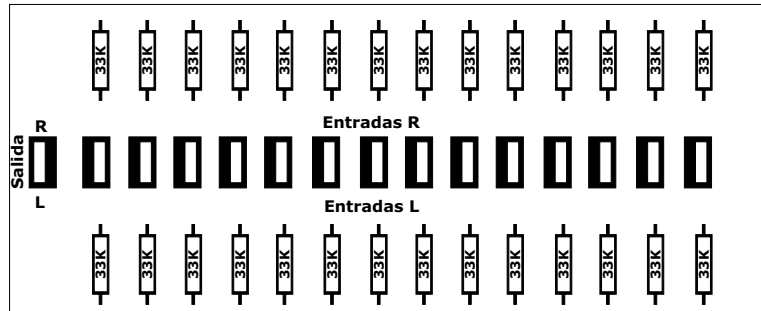
Sumador pasivo



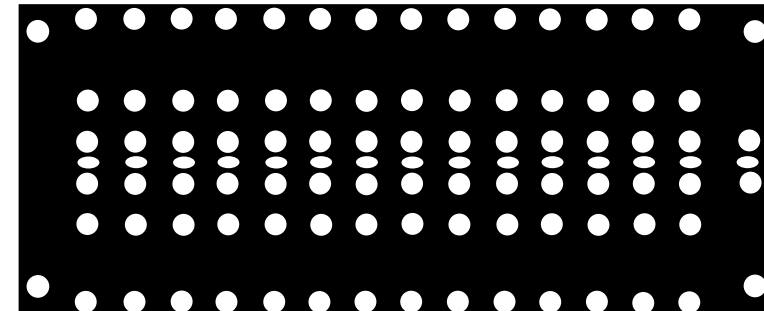
Posición de los componentes



Circuito impreso (PCB) al derecho

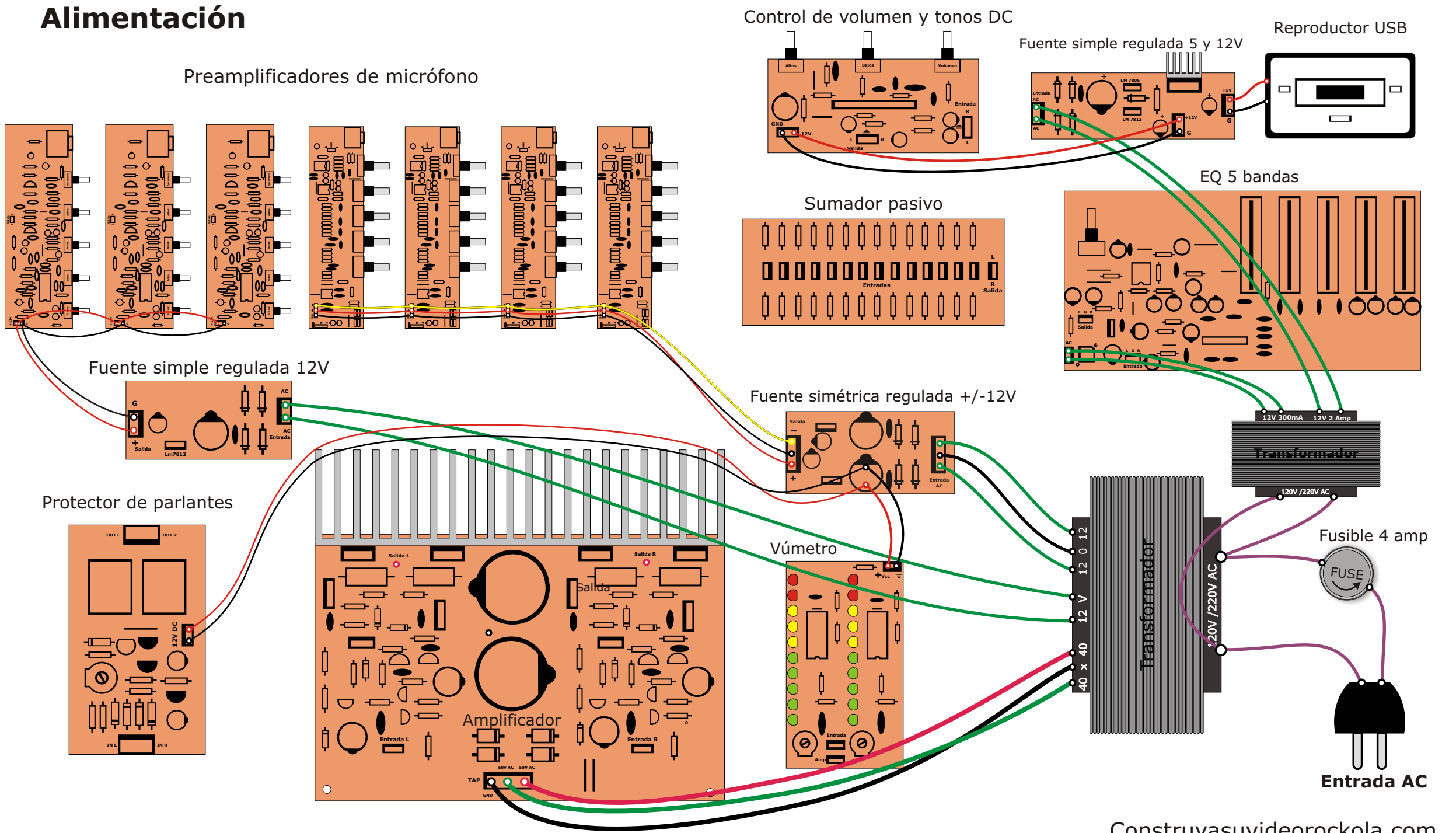


Máscara de componentes



Máscara antisoldante (solder Masck UV)

Alimentación



Lista de materiales

Lista de materiales del Sumador pasivo

28 resistencias de 33K y 15 conectores de 3 pines (GP).

El resto de circuitos debe buscarlos en la página construyasuvideorockola.com

Estos circuitos son:

Preamplificador estereo con entrada de micrófono, línea y EQ (versión de entrada balanceada que se encuentra en el PDF de la cabina activa).

Preamplificador para micrófono con reverb y delay

Ecuador estereo de 5 bandas

Control de volumen y tonos súper compacto

Protector de parlantes

Vúmetro estereo con leds

Amplificador estereo de 250 watts

Fuente simple regulada

Fuente simple regulada de alta corriente

Fuente simétrica regulada

Además deberá hacer un transformador adecuado para el amplificador y con al menos 3 devanados adicionales para alimentar todas las fuentes.

Recuerde que este proyecto es para estudiantes e investigadores avanzados en electrónica.